



„Europejski Fundusz Rolny na rzecz Rozwoju Obszarów Wiejskich: Europa inwestująca w obszary wiejskie”

Chrostowa, 17.07.2023r.

ZAPYTANIE OFERTOWE

Lokalna Grupa Działania „Dolina Raby” z siedzibą w Chrostowa 1B, 32-742 Sobolów, NIP 6832029170, REGON 120847752, KRS 0000316230 zaprasza do złożenia ofert na:

Budowę punktów wypoczynkowych / wypoczynkowo- przystankowych – 6 sztuk
w ramach realizowanej operacji własnej pn. „ Budowa infrastruktury rekreacyjno- turystycznej na obszarze
LGD „Dolina Raby” oraz promocja obszaru”

I. Zamawiający

Lokalna Grupa Działania „Dolina Raby”
Chrostowa 1B,
32-742 Sobolów
Tel. 14/ 685 44 44
email. biuro@dolinaraby.pl

II. Przedmiot zamówienia

Przedmiotem zamówienia jest budowa punktów wypoczynkowych/ punktu przystankowo – wypoczynkowego w następujących lokalizacjach:

1. Gmina Biskupice, 32-020 Wieliczka
Bodzanów, działka nr 677/6
2. Gmina Gdów, 32- 420 Gdów
Podolany, działka nr 42/1
3. Gmina Łapanów, 32-740 Łapanów
Chrostowa, działka nr 54/1
4. Gmina Trzciana, 32- 733 Trzciana
Rdzawa, działka nr 132/1



„Europejski Fundusz Rolny na rzecz Rozwoju Obszarów Wiejskich: Europa inwestująca w obszary wiejskie”

5. Gmina Nowy Wiśnicz, 32- 720 Nowy Wiśnicz
Olchawa, działka nr 153/6
6. Gmina Żegocina, 32-731 Żegocina
Bełdno, działka nr 143/1

Dokładny opis przedmiotu zamówienia stanowi załącznik nr 1 do zapytania ofertowego (Szczegółowa specyfikacja zamówienia).

III. Termin realizacji zamówienia

- dla lokalizacji Bodzanów, Podolany, Bełdno do **31 października 2023 roku**
- dla lokalizacji Chrostowa, Rdzawa, Olchawa do **30 kwietnia 2024 roku**

IV. Warunki wykluczenia

W celu uniknięcia konfliktu interesów zamówienia udzielane przez Beneficjenta (Zamawiającego) nie mogą być udzielane podmiotom powiązanim z nim osobowo lub kapitałowo. Przez powiązanie kapitałowe lub osobowe rozumie się wzajemne powiązania między Beneficjentem lub osobami upoważnionymi do zaciągania zobowiązań w imieniu Beneficjenta lub osobami wykonującymi w imieniu beneficjenta czynności związane z przygotowaniem i przeprowadzeniem procedury wyboru wykonawcy a wykonawcą, polegające w szczególności na:

- a) Uczestniczeniu w spółce jako wspólnik spółki cywilnej lub spółki osobowej,
- b) Posiadaniu co najmniej 10% udziałów lub akcji,
- c) Pełnieniu funkcji członka organu nadzorczego lub zarządzającego, prokurenta lub pełnomocnika,
- d) Pozostawaniu w związku małżeńskim, w stosunku pokrewieństwa lub powinowactwa w linii prostej,
- e) Pozostawaniu z wykonawcą w takim stosunku prawnym lub faktycznym, że może to budzić uzasadnione wątpliwości co do bezstronności tych osób.

V. Kryteria oceny ofert, ich waga, sposób przyznawania punktacji:

Zamawiający przy wyborze ofert będzie się kierował następującymi kryteriami:

- 1) Cena – 100 %

Ad. 1.

$$C = C_n / C_d \times \text{waga procentowa} \times 100$$

C – punkty przyznane za cenę

C_n – najniższa cena brutto

C_d – cena brutto danej oferty

Oferta, która otrzyma najwyższą ilość punktów w w/w kryteriach zostanie uznana za najkorzystniejszą.

VI. Opis sposobu przygotowania oferty

Zamawiający nie dopuszcza składania ofert częściowych. Ofertę można złożyć tylko na pełny zakres zamówienia.



„Europejski Fundusz Rolny na rzecz Rozwoju Obszarów Wiejskich: Europa inwestująca w obszary wiejskie”

Należy złożyć ofertę zgodnie z wymaganiami Zamawiającego.

Wykonawca może złożyć tylko jedną ofertę, w jednym egzemplarzu.

Oferta jest składana tylko i wyłącznie w formie pisemnej, w języku polskim.

Oferta musi być sporządzona w sposób trwały (np. na komputerze, długopisem lub nieścieralnym atramentem).

Oferta musi być podpisana przez Wykonawcę lub przez osobę uprawnioną do składania oświadczeń woli w imieniu Wykonawcy.

W przypadku, gdy uprawnienie do reprezentowania nie wynika z dokumentów rejestrowych (KRS lub CEDIG) do oferty należy dołączyć pełnomocnictwo dla osoby podpisującej ofertę. Pełnomocnictwo musi być złożone w oryginale lub kopii poświadczonych notarialnie.

Ofertę należy złożyć na formularzu ofertowym stanowiącym załącznik nr 2 do niniejszego zapytania ofertowego.

Zamawiający uznaje, że podpisem jest: złożony własnoręcznie znak, z którego można odczytać imię i nazwisko podpisującego, a jeżeli własnoręczny znak jest nieczytelny lub nie zawiera imienia i nazwiska w pełnym brzmieniu to znak musi być uzupełniony napisem (np. w formie pieczętki), z którego można odczytać imię i nazwisko podpisującego.

Cena musi być podana w złotych polskich oraz podana do dwóch miejsc po przecinku. Oferta musi zawierać ostateczną, sumaryczną cenę obejmującą wszystkie koszty, z uwzględnieniem wszystkich opłat i podatków.

Informacje dotyczące zapytania ofertowego można uzyskać osobiście w Biurze LGD Dolina Raby, Chrostowa 1B, 32-742 Sobolów lub pod numerem telefonu tel.: 14/ 685 44 44.

VIII. Wymagane dokumenty

- 1) Formularz ofertowy (wzór stanowi zał. nr 2 do zapytania ofertowego).
- 2) Oświadczenie o braku powiązania kapitałowego lub osobowego z Zamawiającym (wzór stanowi załącznik nr 3 do zapytania ofertowego)
- 3) Pełnomocnictwo, jeśli uprawnienie do reprezentowania wykonawcy nie wynika z innych dokumentów.
- 4) (inne dokumenty jeśli są niezbędne w danym postępowaniu, np. katalogi/ulotki/foldery, próbki produktu, itp.)

IX. Termin i miejsce składania ofert

Oferty należy składać nie później niż do dnia: **31.07.2023r. do godz. 14:00**

Miejsce składania ofert: Lokalna Grupa Działania „Dolina Raby”, Chrostowa 1B, 32-742 Sobolów



„Europejski Fundusz Rolny na rzecz Rozwoju Obszarów Wiejskich: Europa inwestująca w obszary wiejskie”

Oferty można składać osobiście, drogą email lub drogą pocztową/kurierską. Za datę wpływu uznaje się dzień i godzinę wpływu do Beneficjenta (nie będzie brana pod uwagę data stempla pocztowego).

Oferty można składać w dni robocze od poniedziałku do piątku w godzinach 9.00 – 14.00.

X. Informacje dodatkowe

- 1) Wszystkie koszty związane z przygotowaniem i dostarczeniem oferty ponosi wykonawca.
- 2) Zamawiający zastrzega sobie możliwość odwołania zapytania ofertowego i nie udzielenia zamówienia.

Prezes Zarządu
LGD „Dolina Raby”

Jan Marcinek

.....
(podpis osoby upoważnionej)



„Europejski Fundusz Rolny na rzecz Rozwoju Obszarów Wiejskich: Europa inwestująca w obszary wiejskie”

Załącznik nr 1 do Zapytania ofertowego

SZCZEGÓŁOWA SPECYFIKACJA ZAMÓWIENIA

I. PUNKTY WYPOCZYNKOWE– 4 sztuki o następujących parametrach:

Lokalizacja:

1. Bełdno, działka nr 143/1 (gmina Żegocina)
2. Bodzanów działka nr 677/6 (gmina Biskupice)
3. Chrostowa działka nr 54/1 (gmina Łapanów)
4. Podolany działka nr 42/1 (gmina Gdów)

Zakres prac:

1. Zagospodarowanie terenu:

- Niwelacja terenu
- wykonanie fundamentów pod altanę i elementy małej architektury (altana- 6 słupów fundamentowych o średnicy 25cm, tablica informacyjna – dwa słupy fundamentowe o średnicy 20 cm).
- wykonanie utwardzenia terenu w postaci kostki brukowej : kosta brukowa 3 cm w kolorze szarym, obrzeża 30 x 8 cm, podsypka cementowo piaskowa 20 cm, warstwa podbudowy z kruszyw łamanych 30 cm

powierzchnia kostki brukowej w poszczególnych punktach:

Bełdno – 64 m²

Bodzanów – 60 m²

Chrostowa – 63m²

Podolany – 64m²

- porządkowanie placu budowy i nasadzenie zieleni niskiej

2. Wyposażenie:

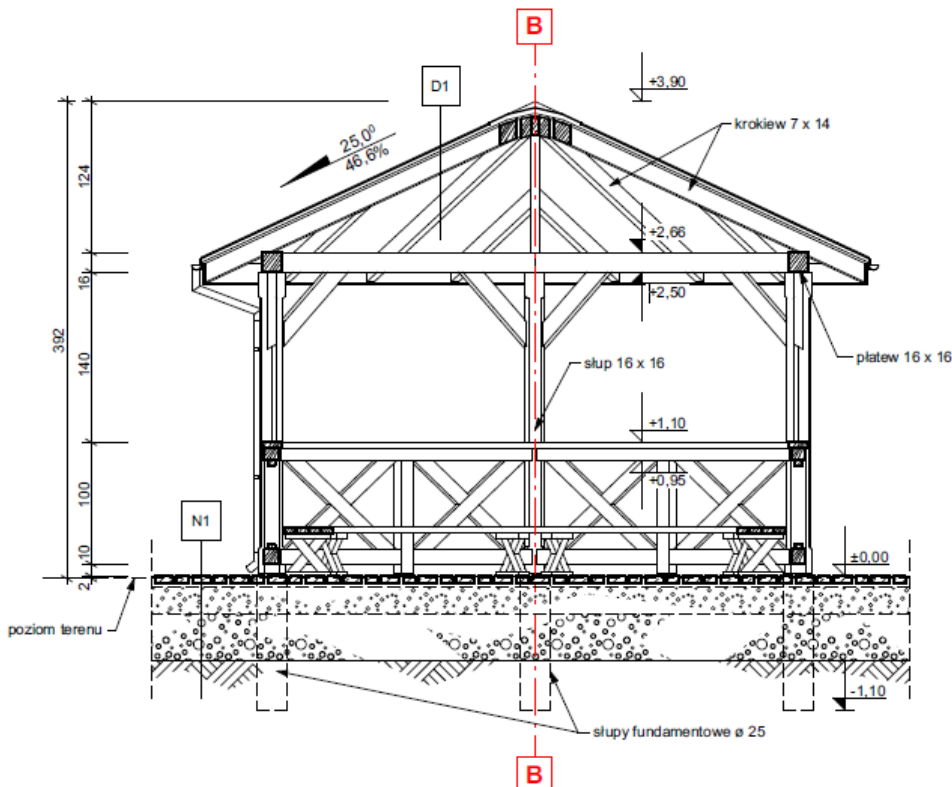
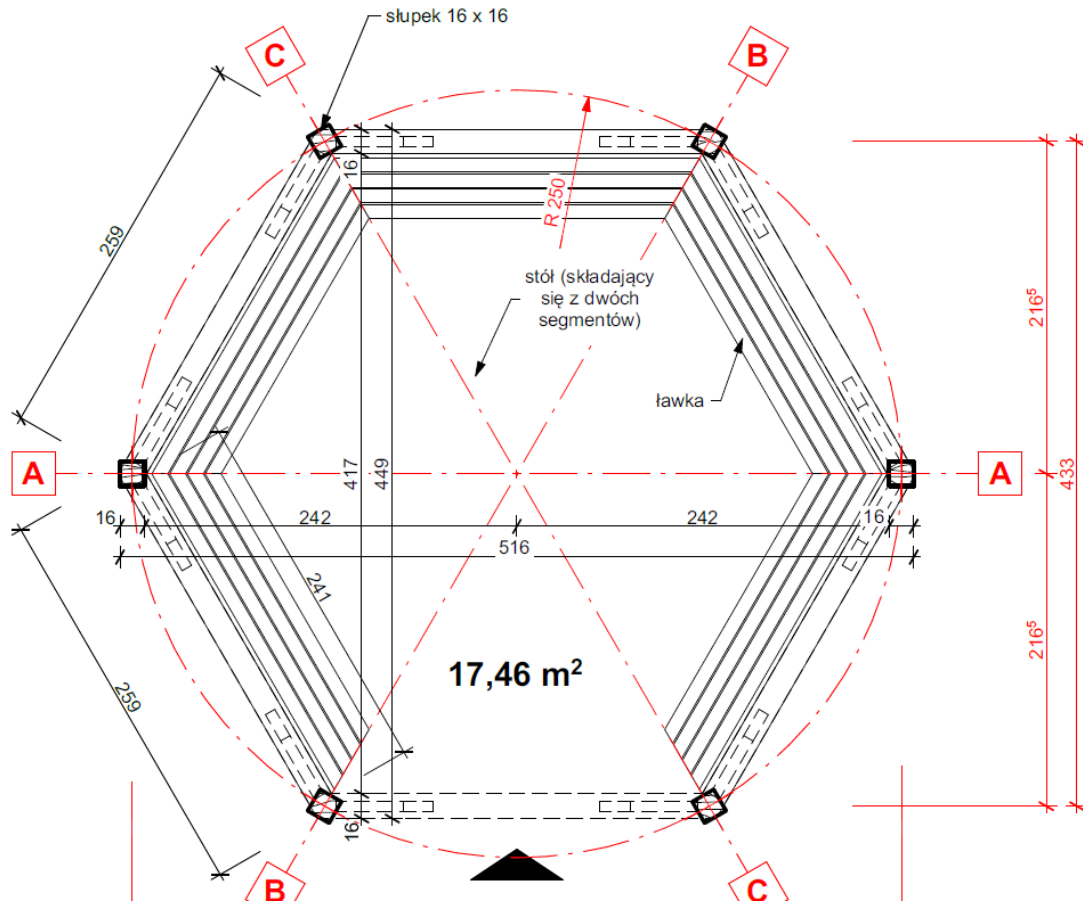
- altana o powierzchni 17,46 m² w kształcie sześciokąta, z ławkami wewnętrznymi po obwodzie oraz stolikiem wewnętrznym, pokrycie z papy bitumicznej – kolor antracyt, obróbki blacharskie, rynny i rury spustowe (w kolorystyce zbliżonej do pokrycia dachowego). , altana malowana na naturalny kolor drewna np. orzech. **Drewno malowane dwa razy.**

Specyfikacja wymiarów i kształt zgodnie z projektem technicznym.



Program
Rozwoju
Obszarów
Wiejskich
na lata 2014-2020

„Europejski Fundusz Rolny na rzecz Rozwoju Obszarów Wiejskich: Europa inwestująca w obszary wiejskie”



D1 POKRYCIE DACHU

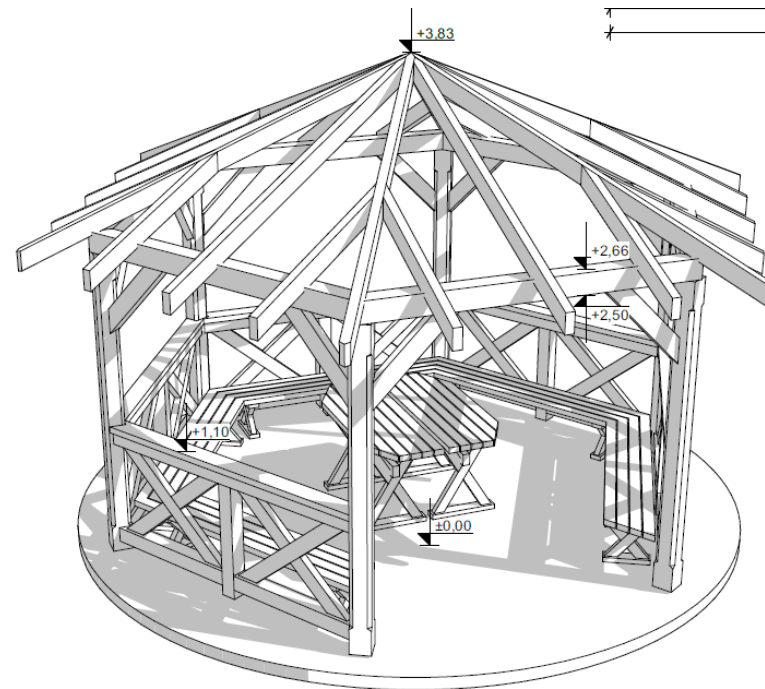
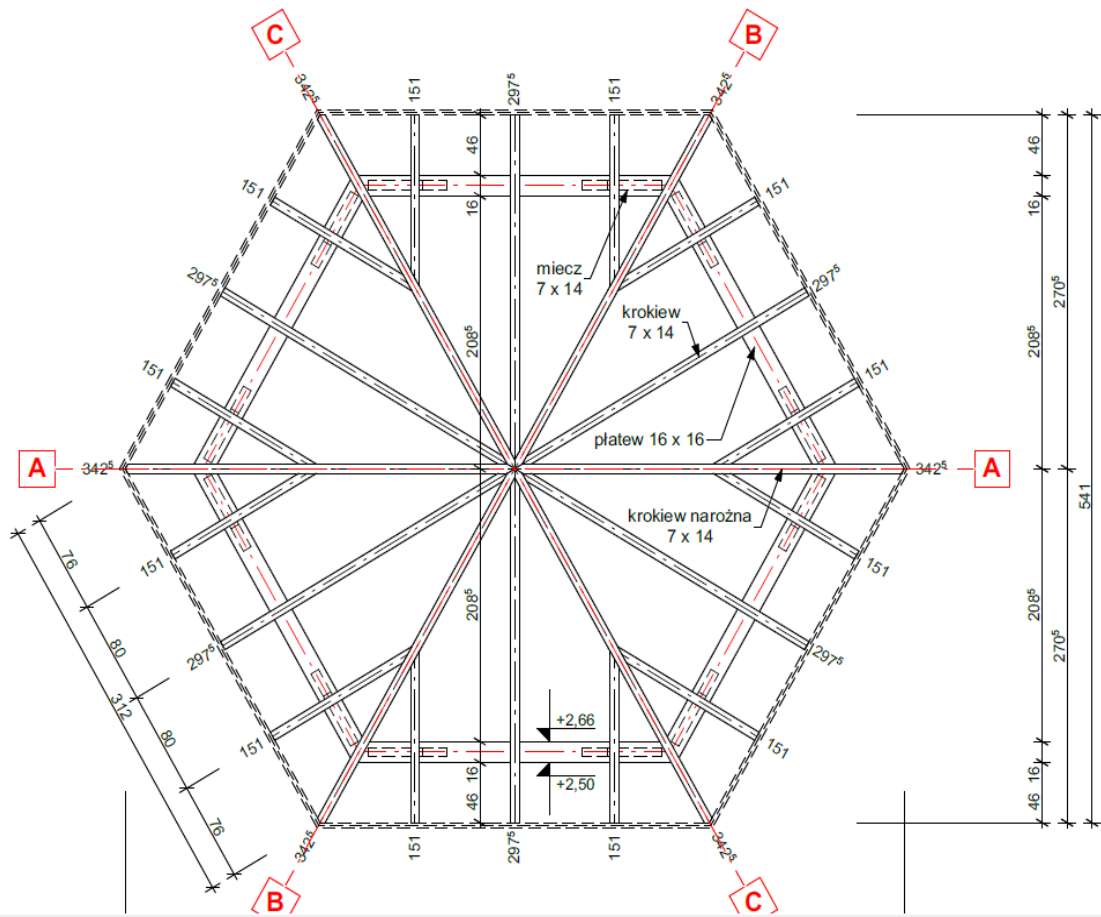
papa bitumiczna	
papa podkładowa	
sztywne poszycie - deskowanie	2-3 cm
krókiew	14 cm

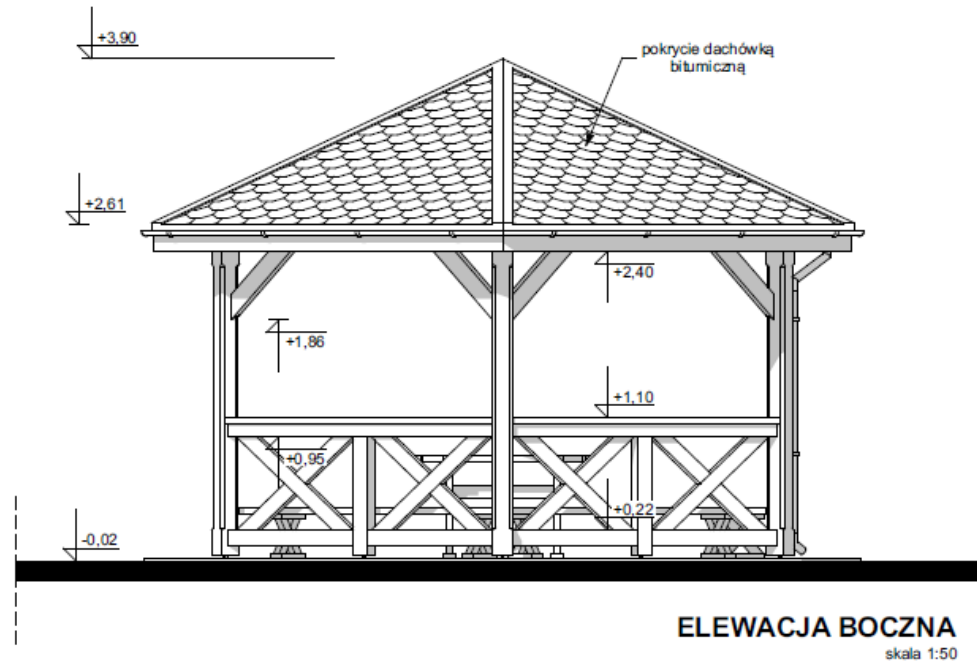
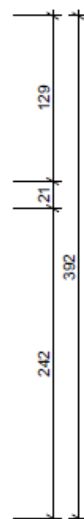
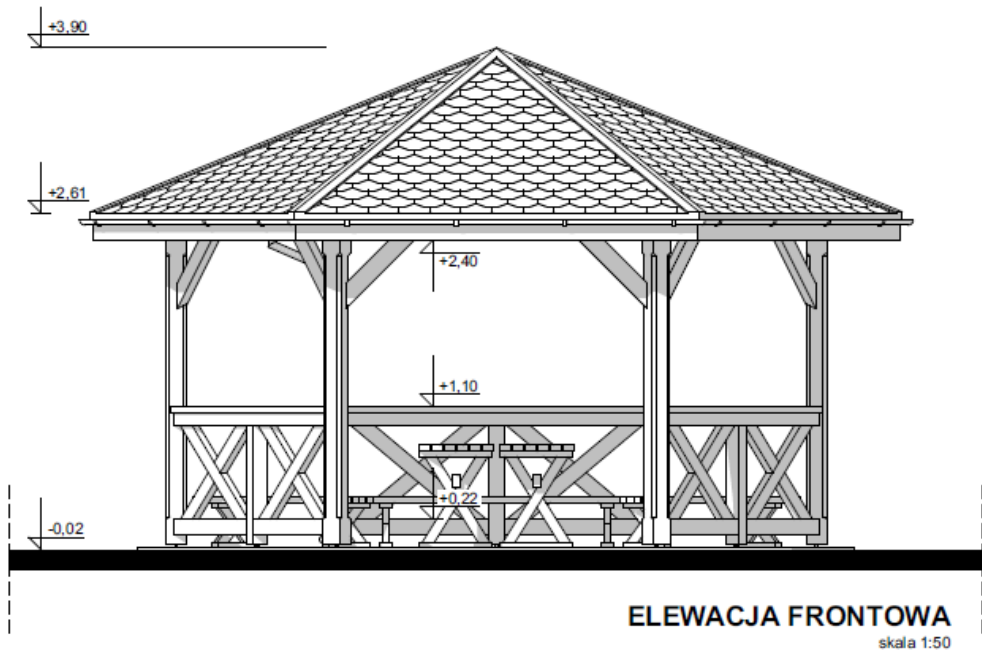
N1 NAWIERZCHNIA UTWARDZONA

koszka brukowa	6 cm
podsyпка cementowo - piaskowa 1:4	3 cm
warstwa podbudowy - kruszywo lamane stabilizowane mechanicznie 0/31,5 mm wg PN-S-06102	20 cm
warstwa podbudowy - kruszywo naturalne stabilizowane mechanicznie 0/63 mm wg PN-S-06102	30 cm
geowłóknina separująca	
grunt rodzimy	

PRZEKRÓJ POPRZECZNY

skala 1:50





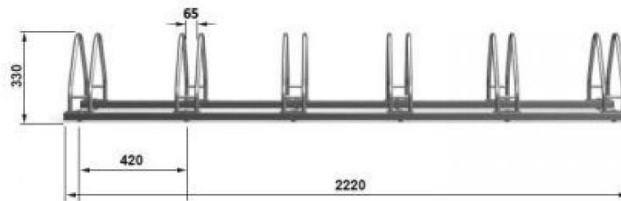


„Europejski Fundusz Rolny na rzecz Rozwoju Obszarów Wiejskich: Europa inwestująca w obszary wiejskie”

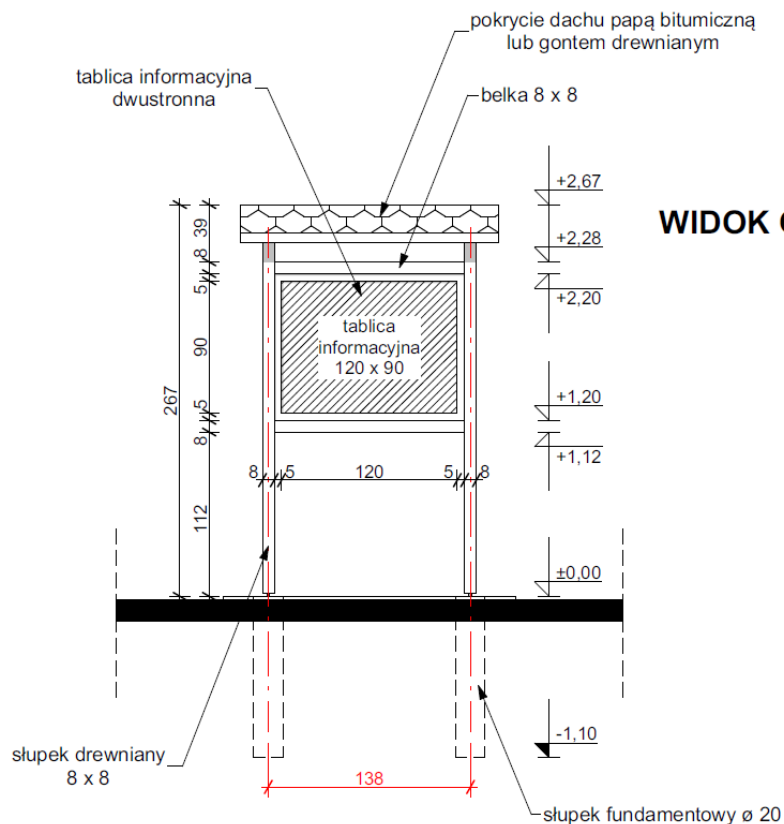
- Stojak na rowery 6 stanowiskowy ze stali nierdzewnej z montażem do podłoża (forma i gabaryt zbliżony do przedstawionego w części graficznej poniżej)



STOJAK 6 - STANOWISKOWY
(element przykładowy)

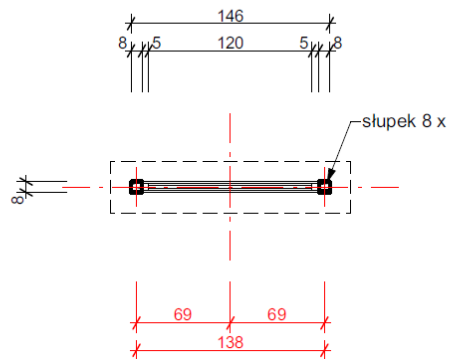


- Drewniana konstrukcja tablicy informacyjnej wraz z montażem – kolorystyka pokrycia dachowego oraz drewna w kolorze altany. Wydruk PCV po stronie Zamawiającego. Konstrukcja zgodnie z specyfikacją przedstawioną na projekcie technicznym.





„Europejski Fundusz Rolny na rzecz Rozwoju Obszarów Wiejskich: Europa inwestująca w obszary wiejskie”



RZUT POZIOMY
skala 1:50

- Stół szachowy o wymiarach 76x 70 x 70 (Novara 1110) wraz z dwoma krzesłami o wymiarach 88x60x60 (Novara 1419) wraz z montażem do podłoża.



Stół do gry w szachy Novara 1110

Projekt Dominik Matan, Tomasz Jucha

Wymiary:

Wysokość: 76 cm

Szerokość: 70 cm

Długość: 70 cm

Materiał:

stal lakierowana proszkowo, blat kamień impala

Montaż:

do przykręcenia, do zabetonowania

Stół parkowy do gry w szachy to wysokiej jakości stół miejski z blatem z kamienia impala, Stół do gry w szachy ze stali lakierowanej proszkowo przystosowany do montażu na zewnątrz obiektów użyteczności publicznych. W połączeniu z krzesłami miejskimi Novara stanowi komplet wysokiej jakości elementów małej architektury miejskiej również na palce zabaw.



Siedzisko parkowe Novara 1419

Projekt Dominik Matan, Tomasz Jucha

Wymiary:

Wysokość: 88 cm

Szerokość: 60 cm

Długość: 60 cm

Materiał:

Stal lakierowana proszkowo, drewno

Montaż:



„Europejski Fundusz Rolny na rzecz Rozwoju Obszarów Wiejskich: Europa inwestująca w obszary wiejskie”

II. PUNKT WYPOCZYNKOWY – 1 sztuka, o następujących parametrach:

Lokalizacja: Rdzawa działka nr 132/1 (gmina Trzciana)

Zakres prac:

1. Zagospodarowanie terenu :

- Niwelacja terenu
- wykonanie fundamentów pod altanę i elementy małej architektury (altana- 6 słupów fundamentowych o średnicy 25cm, tablica informacyjna – dwa słupy fundamentowe o średnicy 20 cm).
- porządkowanie placu budowy, plantowanie, zasianie trawy (naturalna nawierzchnia trawiasta) – 63m²

2. Wyposażenie:

- altana o powierzchni 17,46 m² w kształcie sześciokąta (zgodnie z specyfikacją i rysunkami technicznymi w ramach pkt. I.
Kolor pokrycia dachowego, obróbek blacharskich, rynien oraz rur spustowych – ceglasczerwony lub brązowy
- Stojak na rowery 6 stanowiskowy ze stali nierdzewnej z montażem do podłoża – zgodnie z specyfikacją i rysunkami w ramach pkt. I
- Drewniana konstrukcja tablicy informacyjnej wraz z montażem zgodnie z specyfikacją w ramach pkt. I
Kolor pokrycia dachowego – ceglasczerwony lub brązowy
- Stolik szachowy o wymiarach 76x 70 x 70 (Novara 1110) wraz z dwoma krzesłami o wymiarach 88x60x60 (Novara 1419) wraz z montażem do podłoża. – zgodnie z dokumentacją zdjęciową w ramach pkt. I

III. PUNKT PRZYSTANKOWO- WYPOCZYNKOWY – 1 sztuka, o następujących parametrach:

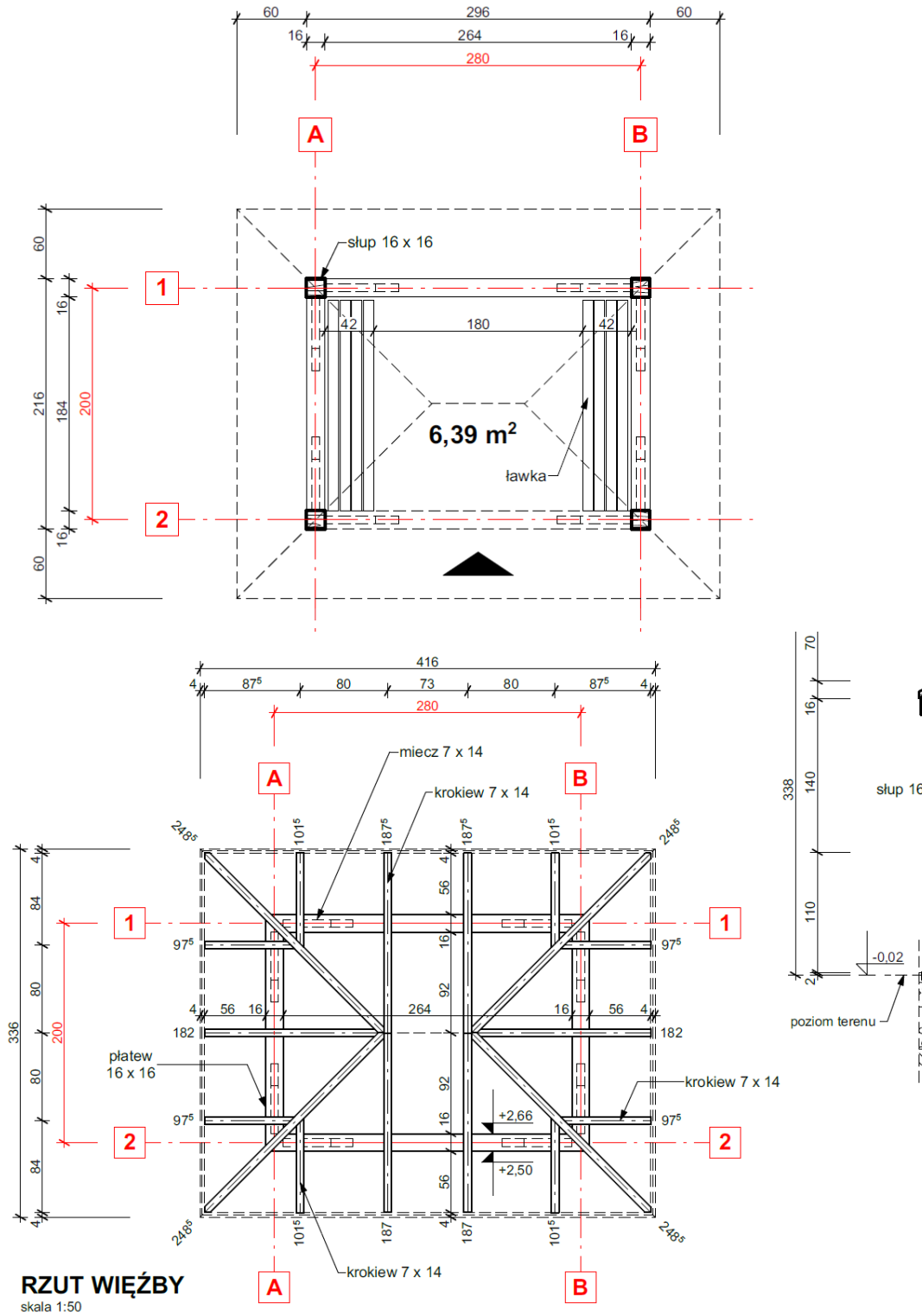
Lokalizacja: Olchawa działka nr 156/3 (gmina Nowy Wiśnicz)

Zakres prac:

- wykonanie fundamentów pod wiatę przystankową - 4 słupy fundamentowe o średnicy 25cm, tablica informacyjna – dwa słupy fundamentowe o średnicy 20 cm).
- uporządkowanie placu budowy, zasianie trawy (naturalna nawierzchnia trawiasta)
- drewniana wiat przystankowa o powierzchni 6,39 m² z umieszczonymi po obu stronach wejścia ławkami i stolikiem w centralnym miejscu. Pokrycie wiaty papą bitumiczną w kolorze antracytowym, obróbki blacharskie, rynny i rury spustowe należy wykonać w kolorystyce zbliżonej do pokrycia dachowego. Wiat malowana na naturalny kolor drewna np. orzech. Drewno malowane dwa razy. Zgodnie z projektem technicznym.

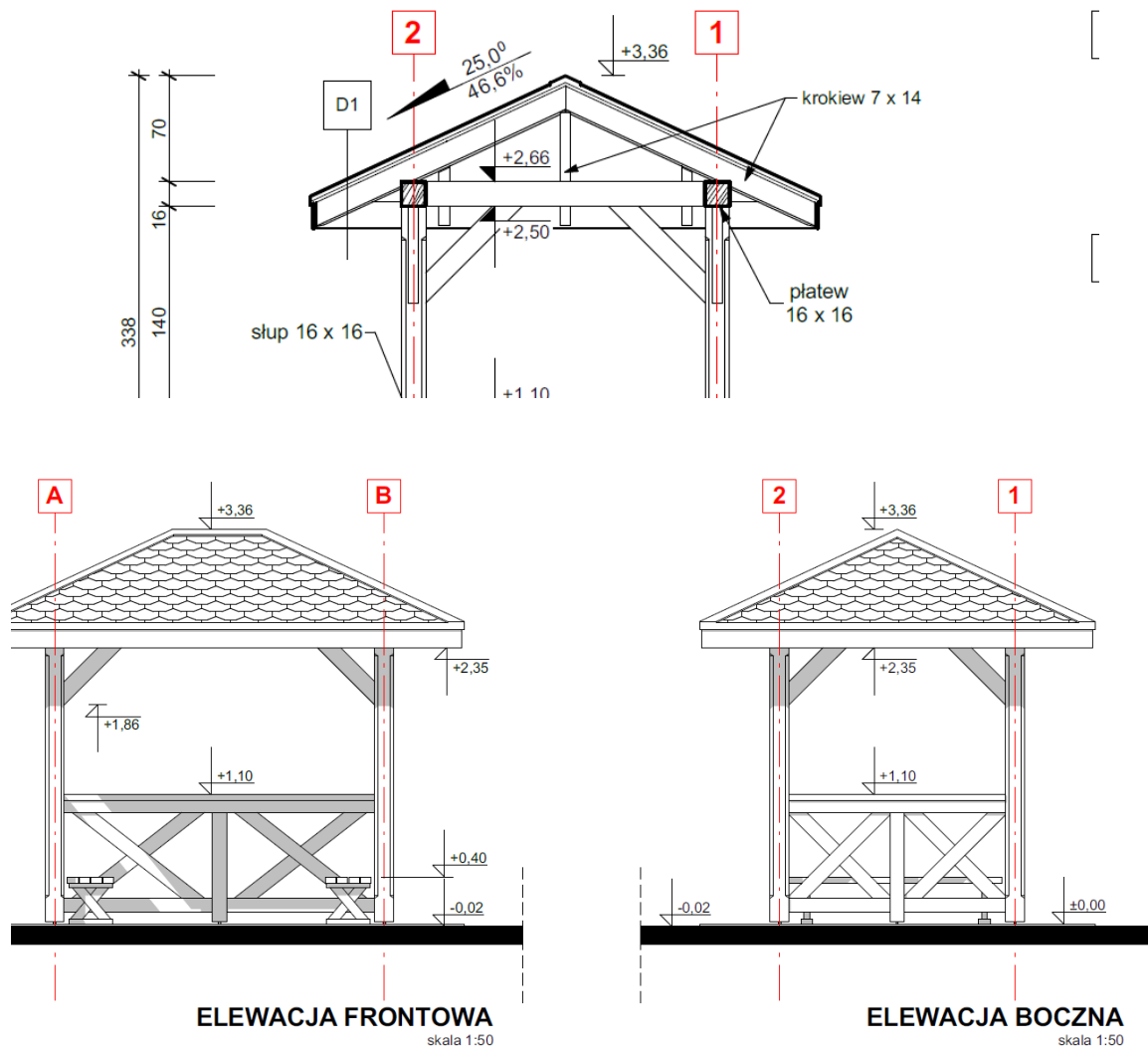


„Europejski Fundusz Rolny na rzecz Rozwoju Obszarów Wiejskich: Europa inwestująca w obszary wiejskie”





„Europejski Fundusz Rolny na rzecz Rozwoju Obszarów Wiejskich: Europa inwestująca w obszary wiejskie”



- Stojak na rowery 6 stanowiskowy ze stali nierdzewnej z **montażem bocznej ściany wiaty** – zgodnie z specyfikacją i rysunkami w ramach pkt. I



„Europejski Fundusz Rolny na rzecz Rozwoju Obszarów Wiejskich: Europa inwestująca w obszary wiejskie”

Załącznik nr 2 do Zapytania ofertowego

.....
(miejsowość i data)

.....
(pieczęć wykonawcy)

FORMULARZ OFERTOWY

I. Zamawiający:

Lokalna Grupa Działania „Dolina Raby”
Chrostowa 1B,
32-742 Sobolów
Tel: 14/685 44 44
email. biuro@dolinaraby.pl

II. Wykonawca:

Nazwa:

Adres:

Nr tel./adres e-mail:

Osoba do kontaktów:

NIP/Regon:

III.

Nawiązując do zapytania ofertowego na : Budowę punktów wypoczynkowych / wypoczynkowo-przystankowych – 6 sztuk w ramach realizowanej operacji własnej pn. „ Budowa infrastruktury rekreacyjno- turystycznej na obszarze LGD „Dolina Raby” oraz promocja obszaru”

z dnia 17.07.2023 r. oferuję wykonanie zamówienia zgodnie z wymaganiami zapytania ofertowego.

Wartość brutto zamówienia/ Cena brutto zamówienia wynosi:

Słownie:



„Europejski Fundusz Rolny na rzecz Rozwoju Obszarów Wiejskich: Europa inwestująca w obszary wiejskie”

Na cenę składają się poszczególne kwoty:

Punkty wypoczynkowe w ramach pozycji I opisanej w zał. nr 1 Szczegółowa specyfikacja zamówienia	
Punkt wypoczynkowy Bodzanów	
Zagospodarowanie terenu	zł brutto
Wyposażenie	zł brutto
Punkt wypoczynkowy Podolany	
Zagospodarowanie terenu	zł brutto
Wyposażenie	zł brutto
Punkt wypoczynkowy Chrostowa	
Zagospodarowanie terenu	zł brutto
Wyposażenie	zł brutto
Punkt wypoczynkowy Bełdno	
Zagospodarowanie terenu	zł brutto
Wyposażenie	zł brutto
Punkt wypoczynkowy w ramach pozycji II opisanej w zał. nr 1 Szczegółowa specyfikacja zamówienia	
Punkt wypoczynkowy Rdzawa	
Zagospodarowanie terenu	zł brutto
Wyposażenie	zł brutto
Punkt wypoczynkowo - przystankowy w ramach pozycji III opisanej w zał. nr 1 Szczegółowa specyfikacja zamówienia	
Punkt wypoczynkowo- przystankowy Olchawa	
Punkt Olchawa	zł brutto



„Europejski Fundusz Rolny na rzecz Rozwoju Obszarów Wiejskich: Europa inwestująca w obszary wiejskie”

1. Oświadczam(y), że zapoznałem(liśmy) się z zapytaniem ofertowym i nie wnosimy do niego żadnych zastrzeżeń.
2. Oświadczam(y), że spełniam(y) warunki udziału w postępowaniu.
3. Oświadczam(y), że podlegam/nie podlegam* wykluczeniu o którym mowa w pkt. IV Zapytania ofertowego.
4. Zobowiązuję(jemy) się do wykonania przedmiotu zamówienia w terminie wskazanym w zapytaniu ofertowym.
5. Oświadczam(y), że jestem(śmy) związani niniejszą ofertą przez okres 30 dni od dnia upływu terminu składania ofert.
6. Oświadczam(y), że termin gwarancji wynosi: miesięcy

.....
Data i podpis osoby upoważnionej



„Europejski Fundusz Rolny na rzecz Rozwoju Obszarów Wiejskich: Europa inwestująca w obszary wiejskie”

Załącznik nr 3 do Zapytania ofertowego

OŚWIADCZENIE

dot. warunku wykluczenia

Oświadczam, że ja nie jestem podmiotem powiązany z LGD Dolina Raby, osobowo ani kapitałowo.

Przez powiązanie kapitałowe lub osobowe rozumie się wzajemne powiązania między Beneficjentem lub osobami upoważnionymi do zaciągania zobowiązań w imieniu Beneficjenta lub osobami wykonującymi w imieniu beneficjenta czynności związane z przygotowaniem i przeprowadzeniem procedury wyboru wykonawcy a wykonawcą, polegające w szczególności na:

- a) Uczestniczeniu w spółce jako wspólnik spółki cywilnej lub spółki osobowej,
- b) Posiadaniu co najmniej 10% udziałów lub akcji,
- c) Pełnieniu funkcji członka organu nadzorczego lub zarządzającego, prokurenta lub pełnomocnika,
- d) Pozostawaniu w związku małżeńskim, w stosunku pokrewieństwa lub powinowactwa w linii prostej,
- e) Pozostawaniu z wykonawcą w takim stosunku prawnym lub faktycznym, że może to budzić uzasadnione wątpliwości co do bezstronności tych osób.

Data i podpis: